

PACCHETTO Summer OUTDOOR

Hotel / Appartamenti / B&B
Giugno - Settembre 2021



Lunedì:



LA MIA PRIMA VIA FERRATA con le Guide Alpine (dal 7/06 al 27/09)

Un'esperienza unica per provare l'emozione di conquistare la vetta! Le Guide Alpine vi accompagneranno e vi insegneranno l'approccio alle vie ferrate, partendo da quelle più facili e panoramiche in Valle: la Roda di Vael sul gruppo del Catinaccio o la Bepi Zac al Passo San Pellegrino.

Ritrovo: ore 8.00 Sport Check Point Pozza o Moena a seconda della ferrata in programma. Rientro: ore 16.00 circa. Dislivello +: circa 700 m. Dislivello -: circa 700 m. Prezzo standard: 95€ a persona

Prezzo Summer Outdoor: 65€ a persona. (Min. 3 partecipanti)

Nel prezzo sono inclusi guida e noleggio kit da ferrata. Impianti di risalita ed eventuale autobus da pagare extra. Escursione a numero chiuso (max 5 persone per Guida).

Livello difficoltà: MEDIO - ETA' MIN 10 ANNI. **ACTION - FAMILY**

IN CAMMINO VERSO IL PORDOI

con gli Accompagnatori di Media Montagna (dal 14/06 al 30/08)

Panoramica escursione in quota dove alterneremo l'utilizzo degli impianti a facili camminate, per sostenere una mobilità alternativa. La Guida ci accompagnerà su sentieri poco battuti nella zona del Belvedere e ci racconterà del territorio che ci circonda. Raggiungeremo poi assieme la famosa Terrazza delle Dolomiti per un pranzo al sacco in quota o un pranzo presso il Rifugio Maria, dove la vista ci lascerà senza fiato!

Ritrovo: 9.00 stazione di partenza cabinovia Pian Frataces in località Lupo Bianco. Fino ai primi di luglio ritrovo ore 9.00 Passo Pordoi. Rientro previsto: ore 15.30 circa.

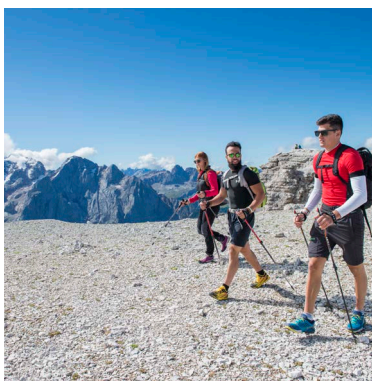
Dislivello + circa 300 m. Dislivello - circa 400 m. Quota massima: 2950 m.

Prezzo standard: 30€ adulti, 15€ bambini (8-12 anni). (Min. 6 persone)

Prezzo Summer Outdoor: 18€ adulti e 9€ bambini fino a 12 anni.

Note: Portare pranzo al sacco. Impianti di risalita ed eventuale autobus da pagare extra.

Livello difficoltà: MEDIO/FACILE - ETA' MIN. 8 ANNI. **ESCURSIONI**



MTB TEST DAY BAMBINI E RAGAZZI con i Maestri MTB - Attività Val di Fassa Guest Card (da giugno a settembre)

Giornata di prova allo Skillpark di Canazei per divertirvi con i maestri tra saltini, passerelle e paraboliche! I bambini e i ragazzi potranno poi decidere se partecipare ai corsi di MTB settimanali.

Ritrovo: ore 9.00 Scuola Sci Canazei Marmolada o parco giochi Soraga.

Rientro: ore 12.30 circa.

Prezzo standard: 22€. GRATUITO per i possessori di Val di Fassa Guest Card.

Prezzo Summer Outdoor e Bike Hotel: GRATUITO (min 4 persone).

Note: Presentarsi muniti di bike propria o a noleggio, casco obbligatorio. I bambini devono saper andare in mtb senza rotelle. Disponibili lezioni private per i bimbi che vogliono staccarsi dalle rotelle.

Livello difficoltà: FACILE - ETA' MIN 6 ANNI. **BIKE - FAMILY**



MTB TEST TOUR ADULTI con i Maestri MTB - Attività Val di Fassa Guest Card (da giugno a settembre)

Escursione medio/facile in MTB attraverso boschi e single trail con i maestri MTB i quali sapranno valutare le vostre capacità e di conseguenza consigliarvi quali escursioni fare durante la settimana. Dislivello da pedalare: circa 400m

Ritrovo: ore 9.00 Scuola Sci Canazei Marmolada o parco giochi Soraga.

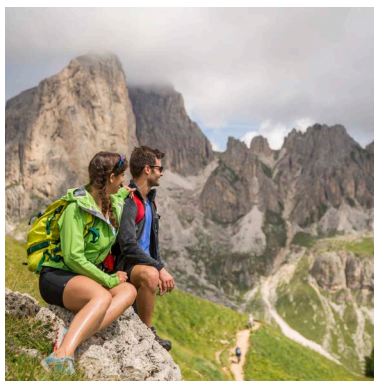
Rientro: ore 12.30 circa.

Prezzo standard: 22€. GRATUITO per i possessori di Val di Fassa Guest Card.

Prezzo Summer Outdoor e Bike Hotel: GRATUITO. (min 4 persone).

Note: Presentarsi muniti di bike o e-bike propria o a noleggio. Casco obbligatorio.

Livello difficoltà: MEDIO/FACILE - ADULTI. **BIKE**



Martedì:

TRAVERSATA DEL CATINACCIO con gli Accompagnatori di Media Montagna

(dal 8/06 al 21/09)

Spettacolare e facile camminata in quota nel Gruppo del Catinaccio, dalla Roda di Vael al Ciampedie. Superando i maggiori dislivelli di salita e discesa con gli impianti, attraverseremo il magico regno di Re Laurino tra storia, leggende e impareggiabili panorami.

Ritrovo: 8:45 impianto seggiovia Vajolet a Pera di Fassa per partenza con navetta privata. Arrivo a destinazione ore 9:20 per iniziare la traversata.

Rientro previsto a Pera di Fassa: ore 16:00 circa. Quota massima: 2.300 m.

Dislivello + circa 400 m. Dislivello - circa 500 m. (dal Rifugio Paolina a Pra' Martin).

Prezzo standard: 30€ adulti, 15€ bambini (10-12 anni). (Min. 6 persone).

Prezzo Summer Outdoor: 18€ adulti e 9€ bambini fino a 12 anni.

Note: Portare pranzo al sacco o possibilità di pranzare al rifugio. Impianti di risalita da pagare extra. Bus navetta privato 5€.

Livello difficoltà: MEDIO - ETA' MIN. 10 ANNI. **ESCURSIONI**



PANORAMIC TOUR IN MTB ELETTRICA con i Maestri MTB (da maggio a novembre)

Escursione di mezza giornata alla scoperta di strade forestali e di panoramici sentieri nel bosco. Impareremo ad utilizzare al meglio il comodo motore delle e-bike grazie al supporto dei maestri mtb che ci daranno importanti consigli anche sulla tecnica di discesa.

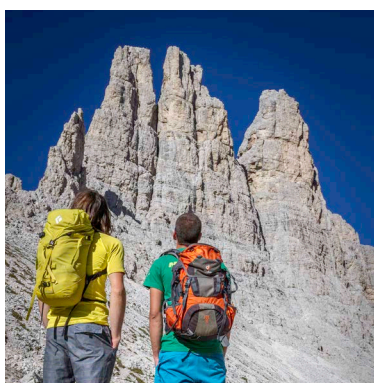
Ritrovo: 9.00 Sport Check Point Pozza o Campitello. Rientro: ore 13.00 circa.

Prezzo standard: 27€ a persona (min 5 persone).

Prezzo Summer Outdoor e Bike Hotel: 10€.

Note: Noleggio MTB elettrica non incluso nel prezzo.

Livello difficoltà: MEDIO/FACILE - ETA' MIN. 12 ANNI. **BIKE**



AVVICINAMENTO ALL'ARRAMPICATA ADULTI

POZZA E CANAZEI a settimane alterne (Attività Val di Fassa Guest Card)

Le Guide Alpine offrono la possibilità anche agli adulti di provare l'arrampicata muovendo i primi passi su roccia. La giornata prevede un vero e proprio corso di roccia, arricchito da calate in corda doppia e un facile percorso attrezzato. Tutti avranno la possibilità di provare questa fantastica attività in totale sicurezza. L'attrezzatura verrà messa a disposizione dalle Guide.

Ritrovo a settimane alterne:

Canazei: ore 9.15 presso stazione a valle impianto Belvedere. Rientro previsto: ore 15.40 circa.

Pozza: ore 9.15 presso piazza San Nicolò davanti alla Scuola di Sci. Rientro: ore 15.40 circa.

Prezzo: 20€ per i possessori di Val di Fassa Guest Card.

Note: si consigliano abbigliamento comodo e scarpe da trekking. Portare pranzo al sacco.

Livello: FACILE. Dai 15 anni in su.

AVVICINAMENTO ALL'ARRAMPICATA BAMBINI

POZZA E CANAZEI (Attività Val di Fassa Guest Card)

Facile escursione per raggiungere le falesie della valle (pareti di roccia naturale per l'arrampicata) a Canazei e Pozza. Per l'intera giornata si impara ad arrampicare con l'aiuto delle Guide Alpine.

Ritrovo Canazei: ore 9.00 presso la stazione a valle impianto Belvedere.

Ritrovo Pozza: ore 9.00 presso piazza San Nicolò davanti alla Scuola di Sci.

Rientro: ore 16.00 circa.

Prezzo: GRATUITO per i possessori di Val di Fassa Guest Card.

Note: Abbigliamento comodo, scarponcini da trekking o scarpa da ginnastica con suola scolpita. Eventuali impianti non inclusi nel prezzo. Pranzo in rifugio a prezzo agevolato. IN caso di maltempo l'attività verrà svolta alla palestra ADEL di Campitello di Fassa (ingresso 5€).

Livello: FACILE. Bambini 7-14 ann



Mercoledì:

ESCURSIONE con PIC NIC IN BAITA tra BOSCHI, SORGENTI E CASCATE

(dal 16/06 al 08/09) con gli Accompagnatori di Media Montagna

Facile e rigenerante escursione nella pace della Val San Nicolò. Percorrendo alternativi sentieri nascosti, andremo alla ricerca delle sorgenti delle cascate. In un paradiso unico per bellezza e quiete visiteremo le tipiche baite di montagna usate per l'alpeggio e, tra i racconti d'un tempo, ci lasceremo coccolare da uno stuzzicante aperitivo in baita dove potremo poi rilassarci e gustare il nostro pic nic all'aperto sul prato o nel calore della baita prima di rientrare a valle.

Ritrovo: 8.30 Sport Check Point Pozza di Fassa. Rientro: ore 16:00 circa.

Dislivello +: circa 300 m. Dislivello -: circa 300 m. Lunghezza 6 km circa.

Prezzo standard: 45€ adulti, 25€ bambini (8-12 anni). (Min. 6 persone).

Prezzo Summer Outdoor: 30€ adulti e 15€ bambini fino a 12 anni.

Incluso accompagnamento, aperitivo in baita e brindisi con Trento DOC.

Note: Navetta/trenino Pozza-Val San Nicolò da pagare extra (14€). Portare pranzo al sacco.

Livello difficoltà: MEDIO/FACILE - ETA' MIN. 8 ANNI. **ESCURSIONI**





JIR A MONT con gli **Accompagnatori di Media Montagna** (dal 23/06 al 08/09)

Andiamo in montagna, un'escursione in quota di intera giornata, facilitata dall'utilizzo degli impianti di risalita per godere appieno della bellezza delle nostre montagne. Alterneremo un'escursione nel cuore del Catinaccio ai piedi delle Torri del Vajolet ad una al Passo San Pellegrino, dove attervereremo il Passo delle Selle per poi scendere la Val Monzoni.

Ritrovo: ore 9.00 il luogo dipende dall'itinerario comunicato settimanalmente.

Rientro: 16.30 circa. Dislivello in salita: circa 400 m

Prezzo standard: 30€ adulti, 15€ bambini (10-12 anni). (Min. 6 persone)

Prezzo Summer Outdoor: 18€ adulti e 9€ bambini fino a 12 anni.

Note: Portare pranzo al sacco o possibilità di pranzare al rifugio. Impianti di risalita da pagare extra.

Livello difficoltà: MEDIO - ETA' MIN. 10 ANNI. **ESCURSIONI**



GIRO DEL SASSOLUNGO in senso **antiorario** con i **Maestri MTB** (dal 09/06 al 06/10)

Giro del magnifico massiccio del Sassolungo in mountain bike, saliremo con l'impianto al Col Rodella e, attraverso la Città dei Sassi, arriveremo fino a Monte Pana per poi risalire al passo Duron e scendere attraverso l'omonima valle.

Lunghezza: circa 36 km Dislivello: positivo circa 700 m, negativo circa 1300m.

Ritrovo: ore 8.30 Sport Check Point Canazei o Campitello.

Rientro: ore 15.00 circa

Prezzo: 45€ (min. 5 persone). Prezzo Summer Outdoor e Bike Hotel: 20€.

Note: Presentarsi muniti di mtb propria o a noleggio, casco obbligatorio.

Impianto di risalita da pagare extra.

Livello difficoltà: MEDIO - ETA' MIN. 12 ANNI. **BIKE**

Giovedì:



CON LE LUCI FRONTALI TRA LE TRINCEE DEL PADON con le **Guide Alpine**

(dal 17/06 al 16/09) Escursione di intera giornata per esplorare con le luci frontali le gallerie scavate nella roccia nella zona del Padon, cammineremo tra le trincee della prima guerra mondiale con vista mozzafiato sul ghiacciaio della Marmolada. Nel pomeriggio, dopo aver gustato un buon pranzo nella terrazza panoramica del rifugio Padon andremo a visitare le postazioni di artiglieria sul sentiero degli obici.

Ritrovo: 9.15 partenza seggiovia Padon località Capanna Bill. Rientro: ore 16.00 circa.

Dislivello: ↑ ↓ circa 300m.

Prezzo standard: 40€ adulti, 20€ bambini (10-12 anni). (Min. 7 persone).

Prezzo Summer Outdoor: 20€ adulti e 10€ bambini fino a 12 anni.

Note: Impianti di risalita da pagare extra. Portare pranzo al sacco o possibilità di pranzare al rifugio a carico dei partecipanti.

Livello difficoltà: MEDIO/FACILE - ETA' MIN. 8 ANNI. **ESCURSIONI - FAMILY**



AGRI-TOUR IN E-BIKE con i **Maestri MTB** (da maggio a novembre)

Piacevole escursione in mtb elettrica su ciclabile e strade forestali alla scoperta dei sapori e delle tradizioni della valle. Durante la giornata si faranno delle tappe nei più famosi agriturismi dove potremo gustare i loro prodotti tipici, fare amicizia con gli animali e assaporare le tradizioni di un tempo.

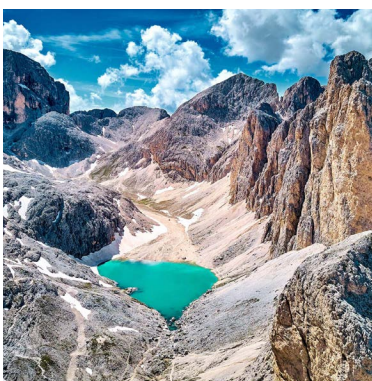
Ritrovo: 9.00 Sport Check Point Canazei. Rientro: ore 15.30 circa.

Prezzo standard: 45€ a persona adulti, 35€ bambini da 4 a 12 anni (min 6 persone).

Prezzo Summer Outdoor e Bike Hotel: 25€.

Note: Il prezzo comprende Guida per tutto il giorno, visita agli agriturismi e degustazioni/pranzo. Noleggio MTB elettrica non incluso nel prezzo. Possibilità di partecipare con carrellino porta bimbi.

Livello difficoltà: FACILE - ETA' MIN. 4 ANNI. **BIKE - FAMILY**



IL LAGO DI ANTERMOIA con le **Guide Alpine** (dal 17/06 al 23/09)

Escursione che ci porterà alla scoperta del famoso lago a forma di cuore incastonato tra le montagne del gruppo del Catinaccio d'Antermoia. Un'escursione abbastanza impegnativa ma che renderemo un pò più agevole raggiungendo la val Duron in taxi/fuoristrada. La soddisfazione di raggiungere questo luogo incantato ci farà dimenticare la fatica del cammino. Rientro attraverso un sentiero alternativo che, passando per la Val di Dona, ci riporta in Val Duron o direttamente a Campitello.

Ritrovo: 7.00 partenza taxi Val Duron a Campitello. Parcheggio presso funivia Col Rodella (5 minuti a piedi dal punto di ritrovo). Rientro: ore 16.00 circa.

Dislivello in salita: circa 700 m. Dislivello in discesa: circa 1000 m.

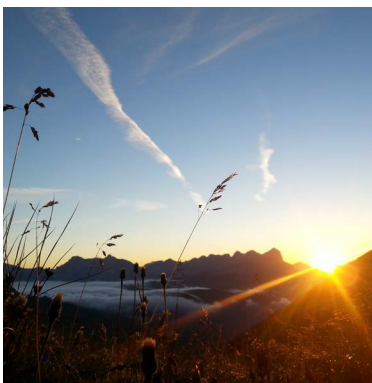
Prezzo standard: 40€.

Prezzo Summer Outdoor: 20€ (Min 7 persone).

Note: Portare pranzo al sacco o possibilità di pranzare al rifugio.

Servizio trasporto taxi 8€ a persona a tratta da pagare extra.

Livello difficoltà: DIFFICILE - ETA' MIN. 12 ANNI. **ESCURSIONI**



Venerdì:

ESCURSIONE ALL'ALBA E COLAZIONE IN QUOTA

con gli Accompagnatori di Media Montagna (dal 02/07 al 03/09)

Un'esperienza unica per godere dall'alto il sorgere del sole sulla Marmolada e sulle Dolomiti. A piedi raggiungeremo alle prime luci dell'alba la panoramica zona del Belvedere dove ci saremo solo noi e, se saremo fortunati, potremo avvistare gli animali che abitano le nostre montagne. Seguirà una ricca colazione al rifugio con vista mozzafiato per poi rientrare al Passo Pordoi.

Ritrovo: 4.30 - 5.00 - 5.30 (l'orario varia in base al periodo) presso parcheggio funivia Sass Pordoi al Passo Pordoi. Rientro: ore 9.30 circa. Dislivello $\uparrow \downarrow$: 200m circa.

Prezzo: 38€ adulti, 28€ bambini (8-12 anni). (Min. 6 persone).

Prezzo Summer Outdoor: 28€ adulti e 23€ bambini. Inclusa un'abbondante colazione al Rifugio che renderà l'esperienza ancora più speciale.

Livello difficoltà: MEDIO/FACILE - ETA' MIN. 8 ANNI. **ESCURSIONI - VITALITY**



PANORAMA TREK con gli Accompagnatori di Media Montagna (dal 18/06 al 24/09)

Escursione panoramica con partenza in quota, attraverso i sentieri più selvaggi e poco frequentati, scenderemo dalla cima del Col Rodella di nuovo a valle fino a Canazei. Ci fermeremo per il pranzo al sacco nella bellissima e panoramica località di Soracrepia dove potremo ammirare le rumorose cascate e godere della quiete della natura che ci circonda. Ritrovo: 8.45 cassa funivia Col Rodella a Campitello. Rientro: ore 15.30 circa.

Dislivello in salita: circa 100 m. Dislivello in discesa: circa 1000 m.

Prezzo standard: 30€ adulti. (Min. 6 persone). Prezzo Summer Outdoor: 18€ adulti.

Note: Portare pranzo al sacco. Impianti di risalita da pagare extra.

Livello difficoltà: MEDIO/DIFFICILE - ETA' MIN. 12 ANNI.

ESCURSIONI

LA CITTÀ DELLE MARMOTTE con gli Accompagnatori di Media Montagna

(dal 25/06 al 10/09)

Risalita con la seggiovia Costabella al Passo San Pellegrino e facile passeggiata attraverso i pascoli per vedere le marmotte far capolino dalle loro tane e sentire i loro richiami di saluto. Ritrovo: ore 14.30 partenza seggiovia Costabella al Passo San Pellegrino.

Durata: 3 ore circa.

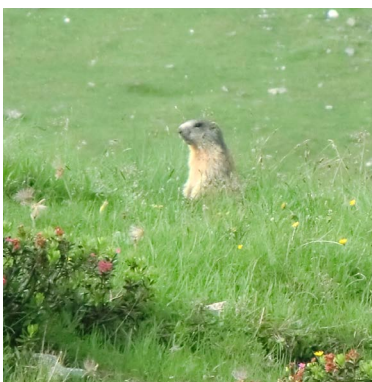
Prezzo: 20€ adulti, 10€ bambini (4-12 anni).

Prezzo Summer Outdoor: 10€ adulti, 5€ bambini.

Note: si passeggia da trekking. Impianto di risalita da pagare extra.

Livello difficoltà: FACILE - TUTTI.

ESCURSIONI - FAMILY



Sabato:

AVVENTURA DOLOMITICA! con le Guide Alpine (da maggio a novembre)

Sfiorare l'acqua delle cascate tra passaggi in facile arrampicata su roccia, brevi tratti attrezzati e adrenaliniche calate in corda doppia. Per un'esperienza indimenticabile accompagnati dalle nostre Guide Alpine nel cuore della roccia Dolomitica.

Dislivello: circa 250m.

Ritrovo: ore 9.00 parcheggio località Pian de Schiavaneis. Rientro: ore 15.00 circa

Prezzo standard: 95€ a persona.

Prezzo Summer Outdoor: 65€ (min 3 persone)

Note: Il prezzo include noleggio attrezzatura (kit da ferrata, casco, imbrago).

Portare pranzo al sacco.

Livello difficoltà: MEDIO - BAMBINI ALTEZZA MIN. 1.40m.

ACTION - FAMILY



SELLARONDA MTB TOUR in senso orario **con i maestri MTB** (dal 12/06 al 26/09)

Famosissimo tour panoramico intorno al monumentale Gruppo del Sella sulle Dolomiti Patrimonio Mondiale UNESCO. In quota con gli impianti di risalita sui passi di Gardena, Campolongo, Pordoi e Sella, per poi lanciarsi su sentieri e discese mozzafiato e godere di paesaggi unici.

Dislivello senso orario/gravity: positivo 440 m, negativo 3.900 m. Lunghezza: 60 km

Dislivello senso antiorario: positivo 1020 m, negativo 3.370 m. Lunghezza: 57 km

Ritrovo: ore 8.30 Sport Check Point Canazei. Rientro: ore 16.30 circa

Prezzo: 45€ a persona (min. 5 persone).

Prezzo Summer Outdoor: 25€ a persona

Note: Noleggio bike e impianti di risalita da pagare extra.

Prezzi bikepass: giornaliero 47€; 3 su 4 giorni 110€; 5 su 7 giorni 147€.

Livello difficoltà: MEDIO/DIFFICILE - ADULTI. **BIKE**





Domenica:

I LABIRINTI DEL LATEMAR

con gli Accompagnatori di Media Montagna (da maggio a novembre)

Attraverso i verdeggianti prati del Passo di Costalunga si raggiunge il cosiddetto Labirinto del Latemar, una vasta zona di massi precipitati all'incirca 200 anni fa dalla parete dello Schenon. La gigantesca frana cancellò il terzo lago di Carezza o il Lago di Sopra. Il labirinto è un percorso movimentato tra rocce roccette e cunicoli che conduce alla spettacolare conca del lago dell'arcobaleno.

Prezzo standard: 20€ adulti, 10€ bambini (8-12 anni).

Prezzo Summer Outdoor: 10€ adulti e 5€ bambini. (Min. 6 persone).

Ritrovo: ore 9.30 Passo Costalunga presso Golf Hotel (fermata autobus SAD).

Rientro previsto: ore 13.30 circa. Dislivello: 250m.

Note: Portare merenda al sacco. Eventuale autobus da pagare extra.

Livello difficoltà: MEDIO/FACILE - ETA' MIN. 8 ANNI. **ESCURSIONI**



IN MTB IN QUOTA CON GLI IMPIANTI con i maestri MTB (dal 20/06 al 24/09)

Imparare o affinare la tecnica di discesa in mtb partendo da uno dei punti più panoramici, il Col Rodella. Da qui scenderemo in Valle attraverso forestali e sentieri per imparare a guidare la nostra mtb anche in discesa!

Dislivello negativo: circa 1000m

Ritrovo: ore 9.00 Sport Check Point Canazei. Rientro: ore 13.00 circa.

Prezzo: 27€ a persona. Prezzo Summer Outdoor: 15€ (min. 5 persone)

Note: presentarsi muniti di bike bi-ammortizzata propria o a noleggio, casco e protezioni obbligatori. Utilizzo impianti di risalita non incluso nel prezzo.

Livello difficoltà: MEDIO - ETA' MIN 12 ANNI. **BIKE**

ESCURSIONE AL TRAMONTO CON CENA IN RIFUGIO Val Duron

con gli Accompagnatori di Media Montagna (dal 13/06 al 26/09)

Per vivere la montagna anche di notte... Escursione al tramonto dove, nelle serate favorevoli, potremmo godere del magnifico fenomeno dell'enrosadira che colora di rosso le montagne e, se siamo fortunati, vedere qualche animale. Cena tipica al rifugio per ricaricare le batterie prima di scendere a valle sotto un magnifico cielo stellato con le sole luci delle nostre fiaccole.

Ritrovo: 16.30 Sport Check Point Campitello. Rientro: ore 21.30 circa.

Dislivello in salita e discesa: circa 400 m.

Prezzo standard: 55€ adulti, 35€ bambini fino a 12 anni (menù kid).

Prezzo Summer Outdoor: 35€ adulti e 25€ bambini fino a 12 anni (menù kid). (Min. 6 persone).

Note: Il prezzo include accompagnamento, cena tipica al rifugio e fiaccole per il rientro (bevande escluse).

Livello difficoltà: MEDIO - ETA' MIN. 8 ANNI. **ESCURSIONI - VITALITY**



Tutte le attività vanno prenotate entro le ore 18.00 del giorno antecedente.

Cancellazione GRATUITA entro 48h dalla partenza dell'attività.

Il programma può subire variazioni in base alle condizioni meteo.

In caso di temporali o meteo avverso le attività possono essere posticipate o cancellate.

In caso di cancellazione da parte dell'organizzazione e impossibilità di recupero, la quota verrà rimborsata interamente.

Per tutte le escursioni sono richiesti scarponcini o scarpe da trekking con suola scolpita (no scarpe da ginnastica).

SCOPRI TUTTE LE ALTRE ATTIVITÀ CHE PROPONIAMO SUL SITO
fassasport.com

Tutte le attività verranno svolte nel rispetto delle norme sanitarie, vi chiediamo di portare sempre con voi la mascherina (per accesso impianti o luoghi dove non è possibile mantenere la distanza di 1m) e un gel igienizzante per le mani. Vi ringraziamo per la scelta dei nostri servizi! :)

INFO E PRENOTAZIONI: tutti i giorni dalle 9.00 alle 12.00 e dalle 16.00 alle 19.00
presso i nostri Sport Check Point di:

- **Canazei:** tel. +39 340 1147382

- **Campitello:** +39 0462 750490

- **Pozza:** +39 331 2989721

- **Moena:** +39 0462 573770

info@fassasport.com - www.fassasport.com



Sport & Outdoor in Val di Fassa!